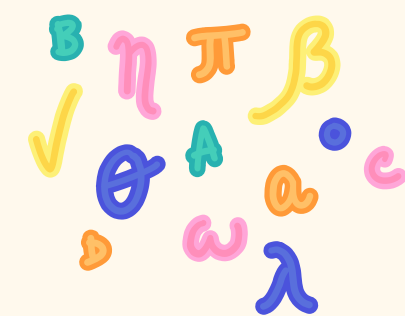


# Žene u matematici dan broja $\pi$



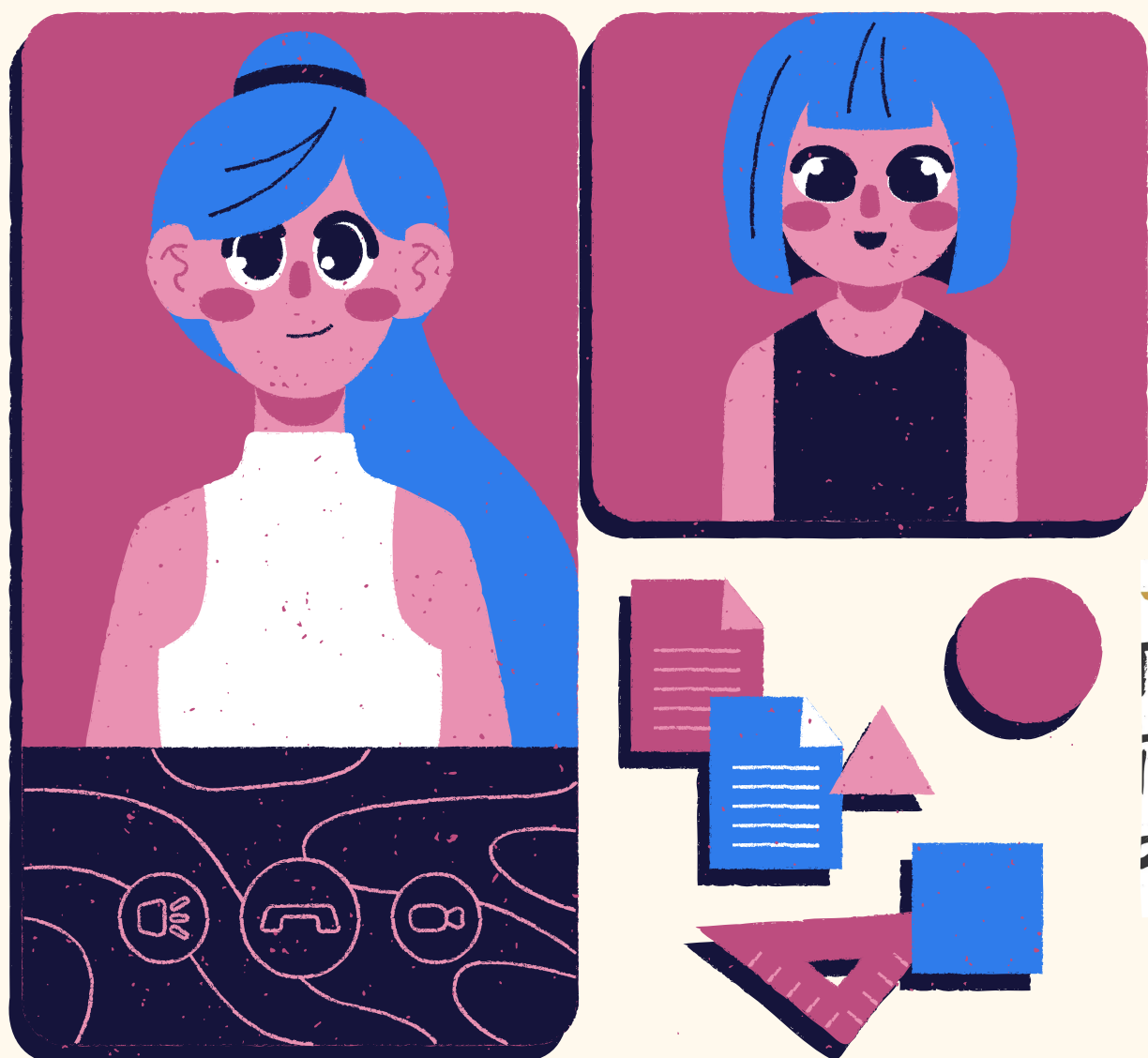
PITAGORINA ŽENA, ODRŽAVALA JE PITAGOREJSKU ŠKOLU NAKON NJEGOVE SMRTI.

PISALA JE RASPRAVE O MATEMATICI, FIZICI, MEDICINI I DJEČJOJ PSIHLOGIJI.

HIPATIJA (370. - 415.)

TEANO (5.ST. GRČKA)

3.14



Kći TEONA - NAJUČENIJI ČOVJEK U ALEKSANDRIJI

ODGAJANA U ZNANSTVENOM OKRUŽENJU.

NJEZIN NAJPOZNATIJI RAD JE O KONKAMA, KAO PRESJECIMA  
STOŠCA RAVNINOM, TAKAV KONCEPT DOVEO JE DO IDEJE O

HIPERBOLAMA, PARABOLAMA I ELIPSAMA.

MARIA GAETANA AGNESI

(1718.-1799.)

ROĐENA U INTELEKTUALNOJ OBITELJI, OTAC

JOJ JE BIO PROFESOR MATEMATIKE,

OMOGUĆIO JOJ JE VISOKO OBRAZOVANJE.

BILA JE PRVA PROFESORICA MATEMATIKE

NA SVIJETU, PREDAVALA JE NA BOLONJSKOM  
SVEUČILIŠTU.

NJOJ U ČAST, KRIVULJA KOJU JE

PROUČAVALA, NAZVANA JE UPRAVO PO NJOJ

AGNESIJIN UVOJAK

$\pi$

MARY EVEREST BOOLE (1832. - 1916.)

U IRSKOJ JE UPOZNALA GEORGEA BOOLA - IZUMITELJA

BOOLEOVE ALGEBRE, TE SE ZA NJEGA I UDALA.

KAKO BI DJECI POMOGLA OKO GEOMETRIJE IZMISLILA JE

LIJEPLJENJE KRIVULJA, DANAS POZNATO KAO LINIJSKA GEOMETRIJA.

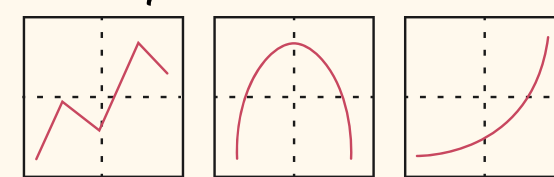
EMMY AMALIE NOETHER

(1882. - 1935.)

NAKON DIPLOMIŠANJA, ZAPOSILA SE NA STUDIJU, GDJE JE ČESTO MOTIVIRALA UČENIKE DA RAZVIJAJU SVOJE  
VLAŠTITE IDEJE.

BAVILA SE APSTRAKTNOM ALGEBROM, POSEBAN NAGLASAK NA PRSTENE, GRUPE I POLJA, NOETHERINI

PRSTENI, NAZVANI SU NJOJ U ČAST



## MATEMATIČKE UDRUGE ŽENA

Udruga žena u matematici (The Association for Women in Mathematics - AWM) - osnovana 1971. godine s ciljem  
ohrabrivanja žena u matematičkim znanostima

Udruga europskih žena u matematici (European Women in Mathematics - EWM) - osnovana 1986. godine, udruga ohrabruje  
žene da nastave studij matematike i podupire ih u njihovim karijerama vezanih uz istraživanja u matematičkim ili srodnim  
područjima

